



DESCRIZIONE

Si realizzano su specifica richiesta del cliente transizioni guida-guida per applicazioni RF mirate e soddisfare tutte le esigenze.

Le transizioni, rispettanti le caratteristiche di guide d'onda comprese tra WR-22 & WR-284, sono realizzate utilizzando esclusivamente materiali di precisione conformi alle normative IEC154. Tutti i particolari verranno trattati galvanicamente e verniciati secondo specifiche del cliente.

Materiali: tutte le leghe utilizzate sono precedentemente controllate e certificate dal fornitore al fine di mantenere un rispetto delle caratteristiche fisiche dei materiali durante tutto il ciclo produttivo.

Le transizioni in oggetto potranno essere fornite esclusivamente utilizzando i seguenti materiali:

Alluminio: 6060 / 6063 / 6082 / 6012 garantiti in stato T651

Rame: Cu-ETP-UNI5649-1/88



DESCRIPTION

On customer requirement, Geritel can produce waveguide to waveguide transitions for WR22 to WR284 waveguide for RF applications.

All the transition are made of the best materials following the IEC154 specifications. All the parts are subjected to galvanic treatment, and painted on customer specifications.

Materials: all the alloys are granted by the supplier to maintain the highest physical characteristics. Available materials are:

Aluminium 6060 / 6063 / 6082 / 6012 granted in T651 state

Copper: Cu-ETP-UNI5649-1/88



TRANSIZIONI GUIDA-GUIDA /

WAVEGUIDE TO WAVEGUIDE TRANSITIONS

ACCESSORI
ADDITIONAL FEATURES



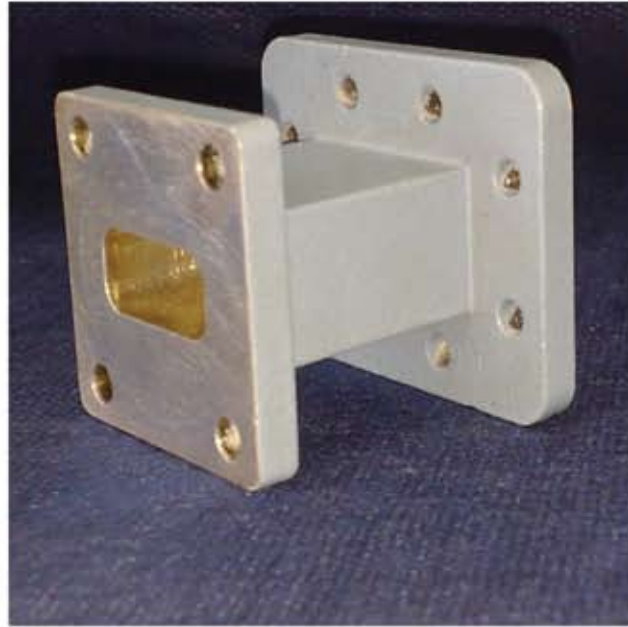
Geritel

Geritel s.r.l. - via Postumia s.n. - 15057 - Tortona (AL) - ITALY

TEL: +39 0131 813533 FAX: +39 0131 890016 - info@geritel.com - www.geritel.com



S/N	Type EIA	Freq. [GHz]	VSWR max	Att. [dB]	Dim L [mm]	Flange A	Flange B
T0301A	42/28	22-26	1.35	0.3	20	UBR	PBR
T0312A	51/42	18-22	1.25	0.3	25	UBR	PBR
T0323A	62/51	15-18	1.25	0.2	30	UBR	PBR
T0345A	75/62	14-15	1.25	0.2	35	UBR	PBR
T0367A	90/75	10-12.4	1.25	0.2	40	UBR	PBR
T0378A	112/90	8.2-10	1.25	0.15	50	UBR	PBR



X
Gerite/

